

## Qu'est-ce que c'est ?

Le passage à la télé tout numérique, c'est l'arrêt de la diffusion des 5 chaînes analogiques reçues par l'antenne râteau et son remplacement définitif par la TNT (Télévision Numérique Terrestre) ou un autre mode de diffusion numérique (satellite, câble, ADSL ou fibre optique).

## Quand ?

**!** Dans les départements de l'Ain, l'Ardèche, la Drôme, la Loire et le Rhône, c'est le 15 juin 2011.

La plupart des émetteurs TNT sont déjà allumés. Ils couvrent une grande partie de ma région.

Dans la nuit du 14 au 15 juin, tous les émetteurs (analogiques et numériques) seront éteints. La réception de la télévision par l'antenne râteau sera temporairement interrompue.

### À partir du 15 juin :

- les émetteurs analogiques seront définitivement éteints.
- seuls les émetteurs numériques seront progressivement allumés.
- de nouveaux émetteurs s'allumeront pour compléter et améliorer la couverture TNT de ma région. Je pourrai procéder à la mise en service de mon équipement TNT à ce moment là uniquement si je dépends de l'un de ces émetteurs.

### À QUOI ÇA SERT ?

L'arrêt de la diffusion analogique libère des fréquences qui seront utilisées pour créer de nouvelles chaînes (notamment des chaînes en haute définition) et de nouveaux services (Internet haut débit sur tout le territoire).



## Suis-je concerné(e) ?

**Oui**, si je reçois la télé par une antenne râteau ou une antenne intérieure sur un de mes postes.

**Non**, si je reçois la télé par ADSL, le câble ou le satellite\* et si aucun de mes postes n'est relié à une antenne râteau.

\*Si je reçois les chaînes analogiques par le satellite AB3, je dois m'équiper rapidement d'un mode de réception numérique car cette diffusion s'arrêtera au plus tard le 30 novembre 2011.

## Que dois-je faire ?

Je reçois les 5 chaînes analogiques ou moins :

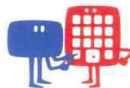
- avant le passage, je vois défiler un bandeau d'information. J'équipe alors chacun de mes postes reliés à l'antenne râteau ou intérieure d'un mode de réception numérique.
- après le passage, je recherche et mémorise les nouveaux canaux des chaînes sur tous ces postes.

**!** Tous mes postes doivent être adaptés à la réception numérique, sinon ils ne recevront plus la télévision.

Je reçois déjà la TNT par une antenne râteau ou une antenne intérieure : je suis déjà équipé(e) mais, après le passage, je recherche et mémorise les nouveaux canaux des chaînes sur tous les postes reliés à mon antenne râteau.

### J'HABITE UN IMMEUBLE

Je vérifie auprès de mon syndic que l'installation de mon immeuble pourra recevoir les nouveaux canaux des chaînes de la TNT après le passage.



**!** Je n'attends pas, je m'équipe dès maintenant.

## Comment m'équiper ?



AVEC UNE ANTENNE RÂTEAU (ou intérieure)

Je peux recevoir les chaînes gratuites de la TNT avec :

un adaptateur TNT externe branché sur la prise PÉritel de la télé actuelle ou une télé avec TNT intégrée

Je peux recevoir plus de chaînes avec :

un abonnement



AVEC UNE PARABOLE

Je peux recevoir les chaînes gratuites de la TNT avec :

- une parabole orientée vers le satellite Astra + un adaptateur TNT SAT
- une parabole orientée vers le satellite AB3 + un adaptateur FRANSAT

Je peux recevoir plus de chaînes avec :

un abonnement



AVEC UNE BOX ADSL, LE CÂBLE OU LA FIBRE OPTIQUE



Je peux recevoir les chaînes gratuites de la TNT avec un abonnement :



Si mon immeuble ou mon lotissement est raccordé au câble, les chaînes gratuites de la TNT peuvent être accessibles avec un adaptateur TNT ou une télé TNT intégrée. Je vérifie auprès de mon syndic ou de mon opérateur.

Je vérifie au préalable si j'habite une zone couverte ou non par la TNT : [www.tousaunumerique.fr](http://www.tousaunumerique.fr)

ou **0970818818**

(numéro non surtaxé, prix d'un appel local, du lundi au samedi de 8h à 21h)